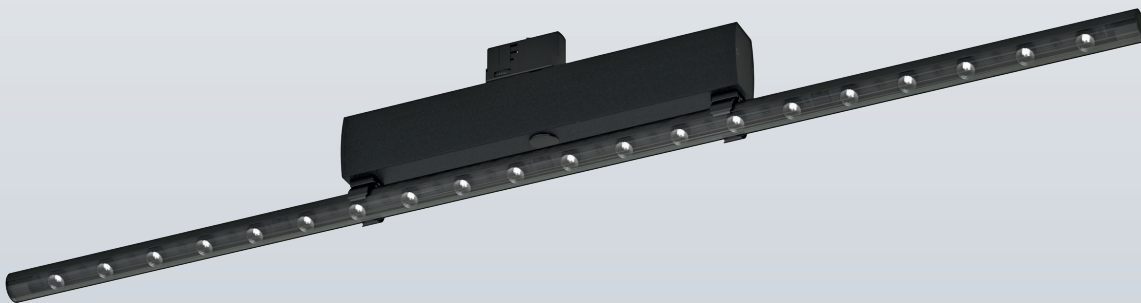


# CLS

# Lina Track series

Rail armaturen

Bijzondere combinatie van design & lichtcomfort



# Lina Track series

## CLS Lina Track series

Op verzoek van meerdere architecten en ontwerpers zijn de Lina armaturen nu ook als rail versies verkrijgbaar.

Zowel de Remote Phosphor (RP) versie als de High Power (HP) versies zijn in deze nieuwe uitvoering verkrijgbaar. Beide bieden specifieke voordelen, die we nader zullen benoemen.

De Remote Phosphor LED technologie biedt een aantal grote voordelen ten opzichte van de normale LED technologie:

- > Totaal homogene lichtspreading van maar liefst 120°, zonder schaduwvorming op de aan te lichten oppervlaktes/objecten.
- > Effectief licht rendement tot maar liefst 3000 lumen per meter.
- > Geen zichtbare LED lichtbronnen.

De HP versies bieden een grote keuze in licht kleuren en licht openingshoeken. Van een extreem smalle 14° bundel tot zelfs een ovaalvormige 36° x 14° lichtbundel.

Hiermee zijn architecten en lichtontwerpers er zeker van dat voor elk te belichten oppervlak of object de juiste licht openingshoek verkrijgbaar is.

En juist het combineren van de Lina Remote Phosphor en de Lina High Power versies biedt elke lichtontwerper en architect ultieme vrijheid om het ideale lichtschema te realiseren binnen 1 fraaie slanke design vorm.

U gebruikt de Remote Phosphor als superieur alternatief voor TL armaturen en tegelijkertijd kunt u de High Power versies inzetten als armatuur voor het aanlichten van objecten, producten en schilderijen.

**Wat maakt de Lina Track serie tot een uniek lichtconcept?**

## Bijzonder elegante & compacte behuizing

Wereldwijd zijn architecten en lichtontwerpers enthousiast over de vormgeving van de Lina. Slank met fraai licht gebogen rondingen en een diameter van slechts **28 mm** is het armatuur in nagenoeg elk interieur op haar plaats. De extreem compacte afmetingen maken het ook mogelijk om de Lina Track als armatuur in lage ruimtes in te zetten.



## Hoge licht efficiency

Zowel de RP serie alsmede ook de HP serie maken gebruik van de laatste generatie LED modules, hierdoor bent u verzekerd van een hoge effectieve lichtopbrengst.

Nagenoeg alle uitvoeringen bieden een energie label van A of hoger.



## Bijzonder hoog lichtcomfort

Naast de hoeveelheid effectief licht die gewenst is voor een applicatie is in vele gevallen het lichtcomfort van minstens even groot belang. Alle uitvoeringen van de Lina maken gebruik van een speciaal ontwikkelde optische frontbehuizing die hinderlijke inkijk tot het minimum beperkt.

De Lina RP biedt u een totaal homogene lichtspreading van maar liefst 120°. Daarnaast is er door het gebruik van de Remote Phosphor sprake van het totaal ontbreken van ook maar enige schaduwvorming op de aan te lichten oppervlaktes/objecten, waardoor het lichtcomfort bijzonder hoog is.

## Grote keuze uit licht openingshoeken

De HP versie biedt u de keuze uit maar liefst 5 openingshoeken, van een fraaie gedefinieerde narrow spot openingshoek tot een flood openingshoek en zelfs een elliptische openingshoek behoort tot de mogelijkheden.

De RP versie biedt een bijzonder grote hoek van maar liefst 120°.





### Grote keuze uit lichtkleuren

De Lina RP is leverbaar in de volgende kleurtemperaturen wit licht; extra warm wit (2700K), warm wit (3000K), neutraal wit (4000K) en koel wit (5000K). De extra warm- en de warm witte uitvoeringen bieden een CRI van maar **>92**. De kleurweergave is derhalve veel beter dan PL of TL verlichting. Een hoge kleurweergave draagt wederom bij aan een hoger lichtcomfort, doordat alle kleuren, zowel van mensen als objecten in een omgeving natuurlijker overkomen.

De HP versies zijn verkrijgbaar in extra warm wit (2700K), warm wit (3000K) en neutraal wit (4000K).



### Dimmogelijkheden

Voor een optimaal gebruiksgemak heeft u een dimmogelijkheid ter beschikking. Deze mogelijkheid bestaat uit het dimmen op de driver behuizing middels een potmeter (local dim).

Er is dus altijd de mogelijkheid om de Lina armaturen op perfecte wijze in uw bestaande of gewenste infrastructuur te integreren.

### Maatvoeringen en kleuren

U heeft de keuze uit een aantal lengte maten voor uw Lina rail armatuur. Standaard lengte maten zijn 55, 80 & 105 cm.

Voor een optimale integratie in alle mogelijke interieur omgevingen kan het armatuur in het zwart, grijs of wit uitgevoerd worden.

### Groot horizontaal en verticaal verstel bereik

Met een horizontaal verstelbereik van 350° en een verticaal verstelbereik van niet minder als 180° is er geen enkel ander rail armatuur dat u meer vrijheid bij het optimaal uitlichten van objecten en ruimtes.

### Maatwerk project oplossingen

CLS is als medium size fabrikant in staat om snel maatwerk oplossingen te creëren. Onze R&D ingenieurs beschikken over een bijzonder pragmatische insteek en komen derhalve tot kostentechnisch verantwoorde oplossingen.

Enige voorbeelden van speciale maatwerk oplossingen:

- > Aanpassing van de mechanische bevestiging van de Lina suspended zodat het armatuur als een uplighter ingezet kan worden.
- > Speciale lengtematen voor perfecte integratie in bijvoorbeeld vitrines in musea en winkels.

## Toepassingsgebieden

De toepassingen van de Lina Track Series zijn dermate uiteenlopend, dat het onmogelijk is om alle toepassingen te benoemen.

Wij benoemen u er daarom slechts enkele:

- > Algemene verlichting in alle mogelijke ruimtes variërend in hoogte van 2,50 meter tot 14 meter hoogte.
- > Het aanlichten van objecten en schilderijen in musea.
- > Als werkblad verlichting voor kantoren.
- > Als werkblad verlichting in productie omgevingen.
- > Als lichtlijn verlichting in supermarkten, winkels, data centers, vliegvelden en alle andere mogelijke ruimtes.

Wereldwijd vinden architecten en ontwerpers doorlopend nieuwe innovatieve toepassingen voor de Lina serie. Wij dagen ook u uit om nieuwe toepassingen te vinden!

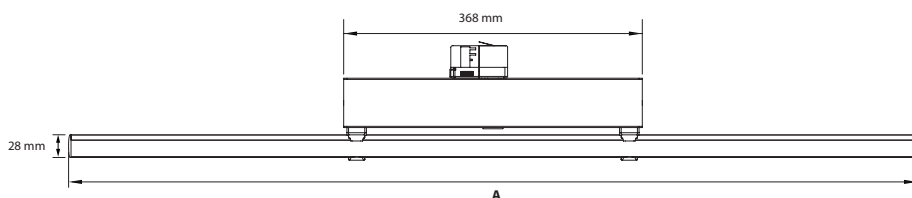
## Een verantwoorde investering

De Lina Track serie maakt gebruik van hoogwaardige componenten. Er worden geen compromissen gesloten ten aanzien van de kwaliteit van de individuele onderdelen.

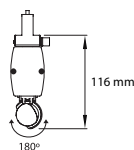
In tegenstelling tot vele andere marktpartijen **ontwerpt en produceert CLS haar producten ook daadwerkelijk in Nederland.**

CLS behoort tot een groep bedrijven met meer dan 30 jaar expertise in de verlichtingswereld.

## Afmetingen Lina Track series



A	Model
546 mm	Lina Track 55 cm
796 mm	Lina Track 80 cm
1046 mm	Lina Track 105 cm



## Technische specificaties

LED:	Luxeon	
Verkrijgbare kleuren:	RP :	CRI 80: 4000K & 5000K CRI 92: 2700K & 3000K
	HP :	CRI 83: 2700K, 3000K & 4000K CRI 95: Op aanvraag (mog)
Voeding:	100 - 240 VAC	
Vermogen:	RP 55 cm :	Max. 12 Watt
	RP 80 cm :	Max. 18 Watt
	RP 105 cm :	Max. 24 Watt
	HP 55 cm :	Max. 16 Watt
	HP 80 cm :	Max. 24 Watt
	HP 105 cm :	Max. 32 Watt
Behuizing:	Blank geanodiseerd aluminium, zwart geanodiseerd aluminium of wit gecoat	
Verstelbaarheid:	360° horizontaal, 180° verticaal	
Licht bundel:	RP :	120°
	HP :	14°, 16°, 30°, 42°, 120° & 36° x 14°
IP waarde:	IP20	
Omgevings temperatuur:	-10 °C tot 40 °C	

## Iconen

