

Martina G2 Serie

Downlighter & Opbouw armaturen



> Martina G2 Serie Downlighter & Opbouw armaturen

CLS Martina G2 Serie

De populaire Martina armaturen zijn op een aantal belangrijke punten vernieuwd en daarom mogen we spreken van de generatie 2 versies.

We benoemen de volgende wijzigingen :

- > Een 35% hogere lichtopbrengst dankzij de laatste generatie High Power LEDs van Nichia.
- > De downlighter variant is nu verticaal verstelbaar (tiltable) over een hoek van maar liefst 25° graden naar links en naar rechts, wat de inbouw Martina nog geschikter voor het aanlichten van wanden en het aanlichten van objecten maakt.
- > Daarnaast is er nu de mogelijkheid om op zowel de downlighter variant alsmede ook de beugel variant te voorzien van een honing raad (honeycomb) teneinde het visuele comfort nog verder te verhogen.



Typische toepassingen van de Martina Series

Ooit specifiek ontworpen als onderdeel van een maatwerk oplossing voor een van werlds meest bekende concertgebouwen, namelijk Het Concertgebouw in Amsterdam, is de Martina uitgegroeid tot een bescheiden armaturen familie voor talloze applicaties.

Martina's worden onder meer toegepast in:

- > **Bowling centra**, om bowling banen dynamisch te verlichten en daarmee fraaie speel omgevingen te creëren.
- > **Themaparken**, om attracties en spel omgevingen op subtiel wijze van gekleurde accenten te voorzien of om dynamische kleurwisselingen te programmeren.
- > **Hospitality en wellness omgevingen**, overal waar men middels een uitermate subtiel armatuur een fraaie ambiance wilt genereren middels kleuren of verschillende wit tinten (Tunable White variant).
- > **(Thuis) Bioscopen**, ook hier stelt men de extreem compacte bouwvorm van de Martina Serie op prijs.
- > **Thematische omgevingen** in belevingsruimtes, musea's en wetenschapscentra's.

Lichtontwerpers wereldwijd vinden doorlopend nieuwe toepassingen voor de Martina Series, dus verras ons met uw creatieve nieuwe toepassingsideeën.



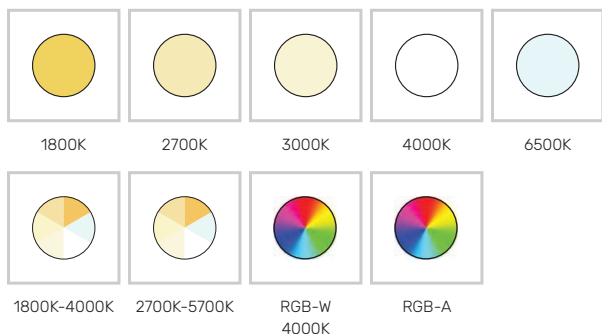
Grote keuze in licht kleuren

CLS biedt lichtontwerpers en architecten een bijzonder ruime keuze in lichtkleuren. Zo zijn er een aantal fraaie wit tinten, waaronder een bijzonder warme 1800K variant, waarbij alle varianten een CRI ~90 hebben.

Daarnaast zijn er verschillende Tunable White varianten, waarbij afhankelijk van de toepassing bijzonder warme kleuren gecreëerd kunnen worden. Maar ook daglicht simulaties met 6500K behoren tot de mogelijkheden.

Voor het creëren van kleuren zijn er zowel RGBW als RGBA led modules verkrijgbaar. RGBW biedt de mogelijkheid tot het creëren van pastel tinten, waarbij voor diepe verzadigde kleuren lichtontwerpers de voorkeur geven aan RGBA armaturen.

- > Wit kleuren: 1800K, 2700K, 3000K, 4000K en 6500K (Geen voorraad, MOQ van toepassing)
- > Tunable White: 1800K - 4000K
- > Tunable White: 2700K - 5700K
- > RGB-W in 4000K
- > RGB-A

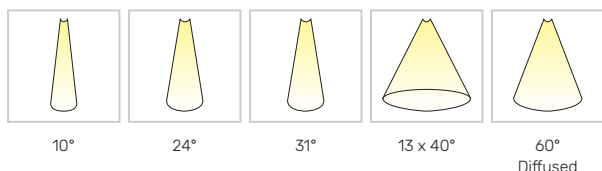


Grote keuze in licht openingshoeken

Een van de redenen van de grote populariteit van de Martina Series ligt in het feit dat deze ook met een super spot 10° lens een perfecte kleurenmenging creëert. Hierdoor is de Martina ook uitermate geschikt voor het aanlichten van onder meer pilaren en objecten.

Nast de 10° is er de keuze uit een 24°, 31°, 13 x 40° en 60° soft diffusie optiek beschikbaar.

Heeft u een andere openingshoek nodig, dan kunnen onze optische engineers de mogelijkheden daarvoor onderzoeken door de toepassing van high tech optische filter materialen.

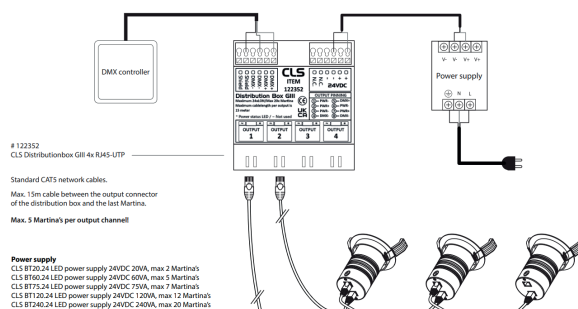


Eenvoudige bekabeling

De Martinas zijn 24V armaturen, waarbij zowel het data signaal als de voeding via (standaard verkrijgbare) RJ45 CAT 5 UTP kabels verloopt.

De armaturen zijn voorzien van een RJ 45 in- en uitgang, het is een kwestie van uitermate snel en eenvoudig doorlussen. Naast de snelheid van bekabelen is er een verder voordeel: UTP kabels zijn overal ter wereld in elke lengte maat bijzonder voordelig te bestellen.

De CLS Martina distributiebox beschikt over 4 uitgangen, waarbij op elke uitgang 5 armaturen doorgelust kunnen worden (maximale lengte van kabels is van toepassing, raadpleeg hiervoor de handleiding). Standaard verkrijgbare 240V/24V voedingen kunnen wederom snel en eenvoudig aangesloten worden.



In harmony met de omgeving

De Martina is standaard in het wit of zwart verkrijgbaar voor een optimale integratie in de ruimte. Op aanvraag en onder voorbehoud van minimale bestelhoeveelheden zijn andere kleuren ook leverbaar. Zo zijn er in het verleden al honderden units in speciale kleuren uitgeleverd aan het National History museum in Abu Dhabi.



> Martina G2 Serie Downlighter & Opbouw armaturen

Maatwerkoplossingen op basis van de Martina Serie

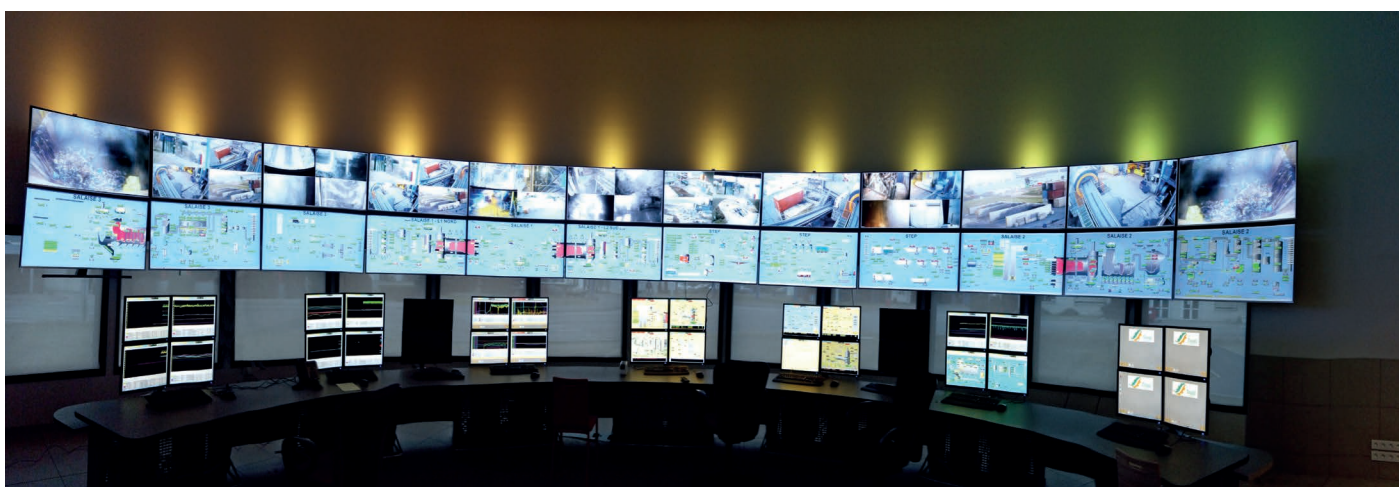
Daar CLS over een ervaren eigen R&D team beschikt, dat al vele jaren maatwerkoplossingen voor projecten over de gehele wereld ontwerpt, kunnen we ook voor de Martina Serie speciale varianten ontwerpen en deze zelfs in gehele nieuwe maatwerkarmaturen verwerken. Onderstaand ziet u de toepassing van de Martinas in een maatwerkoplossing voor het aanlichten van grote pilaren, waarbij zelfs de houten omlijsting in het stramen van de pilaren doorloopt. Deze oplossing is steekkerklaar door de heren van het CLS R&D team aangeleverd aan de installateur van Het Concertgebouw Amsterdam.



Het Concertgebouw Amsterdam, Nederland



Bowling de L'Orangerie Straatsburg, Frankrijk | [molécule]



Control room, Frankrijk

> **Martina G2 Serie** Downlighter & Opbouw armaturen



Kantine, Nederland



Bioscoop Vlaardingen, Nederland

> Martina G2 Serie Downlighter & Opbouw armaturen

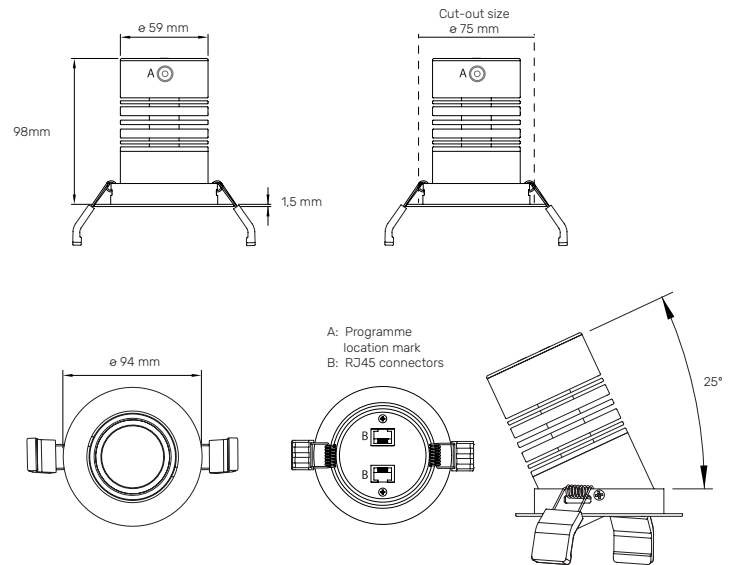
Nederlands ontwerp en productie

Bij de productie van de Martina worden uitsluitend componenten van de hoogste kwaliteit gebruikt, zonder compromissen. De gepatenteerde heatsink zorgt voor optimale koeling van de lichtbron, waardoor de beoogde levensduur van 50.000 uur werkelijkheid wordt. CLS ontwerpt en produceert haar armaturen in Nederland. CLS maakt deel uit van een groep bedrijven met meer dan 35 jaar ervaring in de professionele verlichtingsbranche. Dit biedt extra zekerheid voor de komende jaren.

Technische specificaties

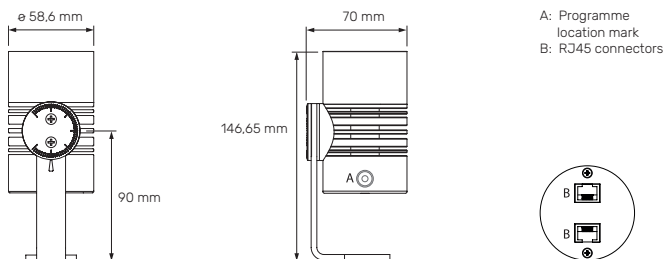
LED:	High Power LED - Nichia
Beschikbare kleuren:	
Wit*:	1800K, 2700K, 3000K, 4000K & 6500K
Tunable White:	1800K-4000K & 2700K-5700K
Kleur:	RGBW-4000K & RGBA
Licht bundel:	10°, 24°, 31°, 13 x 40° & 60° Diffused
Lichtopbrengst:	~250 Lumen
Aansturing:	DMX512
Voeding:	24 VDC
Vermogen:	Max. 10 Watt
Behuizing:	Gecoat aluminium, beschikbaar in zwart en wit
Gewicht:	420 gram
Verstelbaarheid:	Downlighter: 25° links en rechts
IP waarde:	IP20

Dimensies - Downlighter

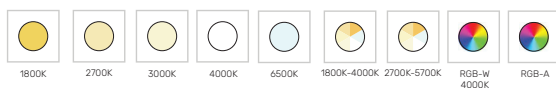


* (Geen voorraad, MOQ van toepassing)

Dimensies - Bracket



Kleuren en kleurtemperaturen



Behuizing



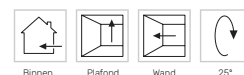
Aansturing



Algemene specificaties



Montage



* Door voortdurende verbeteringen en innovaties kunnen specificaties zonder voorafgaande kennisgeving worden gewijzigd. Alle specificaties zijn indicatief, voor de daadwerkelijke waarden kunt u de fotometrische gegevens op onze website downloaden.

V1 / 2026